



Cotizadores





Descripción de la persona:

- Nombre: Sergio Rocha
- Edad: 35 años
- No fuma
- Ahorro \$2,000,000. una sola exhibición



Necesidades:

- Disponibilidad de Capital
- Desea contar con un retiro de \$1,000,000 cuando cumpla 50 años, el resto del fondo lo va a ocupar para su retiro edad 65



¿Por qué MetaLife?

- Multimetas (Cobertura B)
- Edad del Prospecto
- Puede disponer de su capital



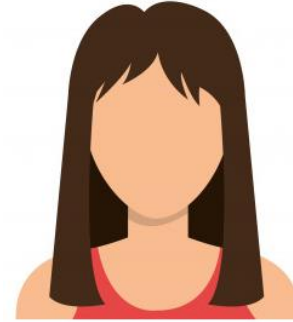
Características

- Cotización por prima
- Único producto que te permite ser multimetas (Cobertura B)
- Producto Flexible (Retiro, aportaciones, fondos variable y fijo)
- Disponer de tu dinero – Enero y Junio
- Beneficios fiscales - En fondo adicional
- Asistencias y plan de acompañamiento
- No tiene tasa garantizada: 2019- 7.29%
- Producto que mas comisión paga sobre la prima de riesgo – **56%**



Descripción de la persona:

- Nombre: Brenda Castañeda
- Edad: 58 años
- No fuma
- Persona física con actividad empresarial
- Ahorro \$120,000 anual



Necesidades:

- Generar fondos para su retiro a 10 años

¿Por qué PerfectLife?



- La edad del prospecto
- Siempre tiene recuperación- pago anual
- Su objetivo de ahorro
- No sacrificamos prima para cumplir con el objetivo de ahorro

Características

- Cotización por Suma Asegurada
- Producto Rígido
- No permite aportaciones adicionales
- No permite retiros
- Tiene Valores Garantizados
- Seguro dotal (Paga SA en caso de fallecimiento o supervivencia al final del plazo)
- Comisión del producto sobre la prima de riesgo– **40%**



Descripción de la persona:

- Nombre: Alejandra Gómez (Contratante)
- Nombre: Jorge reyes
- Edad: Alejandra 30 años / Jorge 33 años
- Hijo 1 año
- No fuma
- Suma Asegurada \$1,800,000



Necesidades:

- Lo que más les importa es la educación universitaria de su hijo
- Principal preocupación, es que su hijo este protegido en caso que les pase algo
- Les gustaría contar con flujo cuando su hijo ingrese a la preparatoria

¿Por qué EducaLife?



- Es un producto que garantiza protección en caso que les pase algo a los padres
- Orientado 100% a proyectos educativos
- Garantiza que van a recibir \$1,800,000

Características

- Cotización por Suma Asegurada
- Producto Rígido
- No permite aportaciones adicionales
- Seguro dotal sobre el menor (Paga SA en caso de fallecimiento o supervivencia al final del plazo*)
- Tiene valores garantizados
- Permite retiros del 10% de la SA a edades alcanzadas del menor 5,11,14 y 16 años (minidotales)
- Comisión del producto sobre la prima de riesgo– **42%**





Descripción de la persona:

- Nombre: Manuel López
- Edad: 40 años
- No fuma
- Ahorro \$10,000 dólares al año



Necesidades:

- Quiere pagar un seguro a 5 años
- Busca un fondo para su retiro, le preocupa su estabilidad laboral

¿Por qué TotaLife?



- Es un plan vitalicio – Cuenta para bono aunque se pague 5 años
- La prima aportada durante los 5 años cuenta para bonos y comisiones
- Ventaja competitiva gana sobre el tipo de cambio

Características

- Cotización por Suma Asegurada
- Producto Rígido
- No permite aportaciones adicionales
- Tiene pagos limitados (100% prima de riesgo)
- Vitalicio
- Comisión del producto sobre la prima de riesgo
 - 5 años - **20%**
 - 10 años - **40%**



Horizonte



Descripción de la persona:

- Nombre: Ricardo Hernández
- Edad: 30 años
- No fuma



Necesidades:

- Retiro
- Beneficios Fiscales
- Planea retirarse a los 65 años,
- Desea contar con una renta vitalicia de \$1,000 dólares mensuales



¿Por qué Horizonte?

- El cliente quiere una pensión
- Busca beneficios fiscales

Características

- Producto Rígido
- No permite aportaciones adicionales
- Paga rentas vitalicias
- Permite beneficios fiscales sobre la prima del seguro
- Dotal (Paga SA en caso de fallecimiento o supervivencia al final del plazo)
- Comisión del producto sobre la prima de riesgo– **40%**



¡GRACIAS!